

Vittorio Veneto, 10/10/2023

Descrizione:

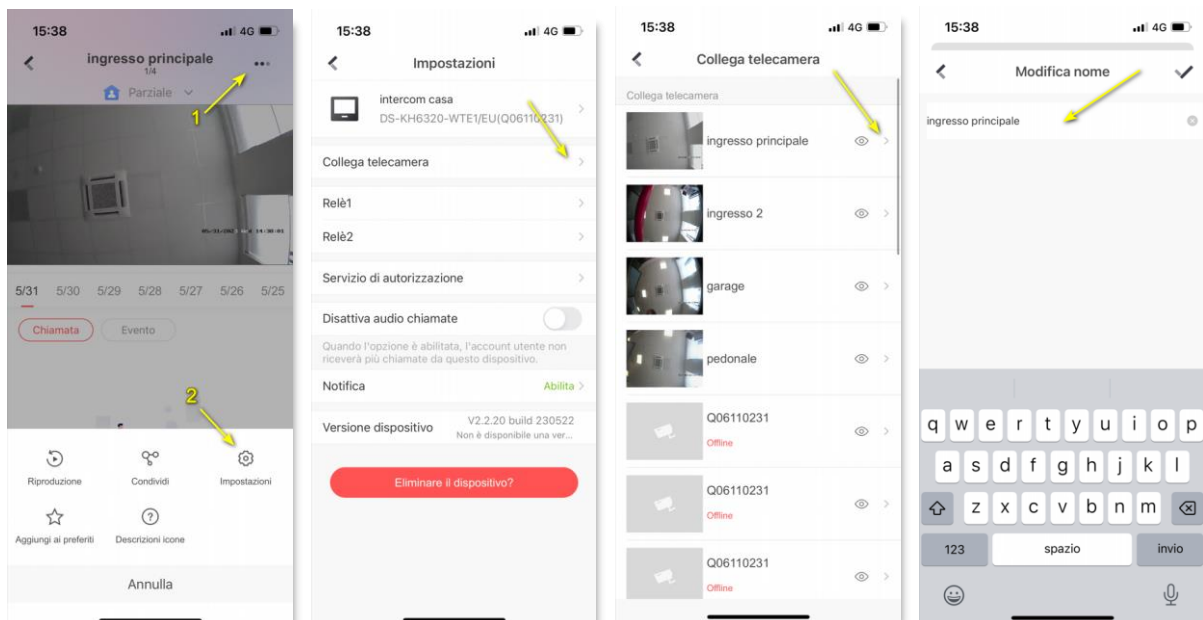
Questa release note descrive sommariamente le novità ed i miglioramenti introdotti dai nuovi firmware disponibili **per il posto interno** afferente ai prodotti Intercom Second Generation (applicabili sia ai modelli IP che 2 fili).

Dispositivi compatibili:

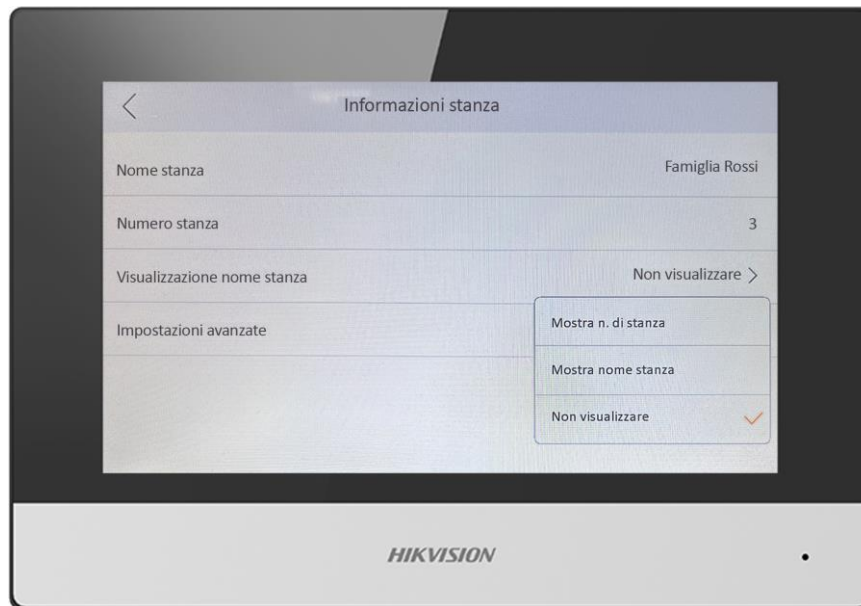
DS-KH8350-WTE1 DS-KH6320-WTE1/WTE2 DS-KH8520-WTE1	Versione	V2.2.20 build 230601
Client	iVMS4200	Ultima baseline disponibile
APP	Hik-Connect	https://appstore.hikvision.com/

Principali funzioni inserite e/o migliorate:

1. ottimizzata la logica di allocazione IP nella procedura guidata: durante la configurazione degli indirizzi IP dei dispositivi presenti nello stesso sistema intercom, il posto interno effettuerà una scansione della rete e assegnerà ai dispositivi indirizzi IP consecutivi liberi.
2. Supportate 33 lingue.
3. È possibile modificare il nome dei posti esterni da app Hik-Connect (il nome dei posti esterni secondari può essere modificato localmente da Hik-Connect, ma non verrà applicato direttamente ai dispositivi. Questa funzione verrà supportata in futuro).



4. È possibile personalizzare l'indicazione della stanza che compare sotto alla data sulla schermata di home page del posto interno. Si può scegliere tra: numero stanza, nome stanza oppure non visualizzare nulla (come nell'esempio seguente)



5. Sono supportati 16 posti interni estensioni per ogni posto interno principale.
6. Le informazioni del numero di piano sono si trovano ora in menù Impostazioni avanzate.

Fine documento